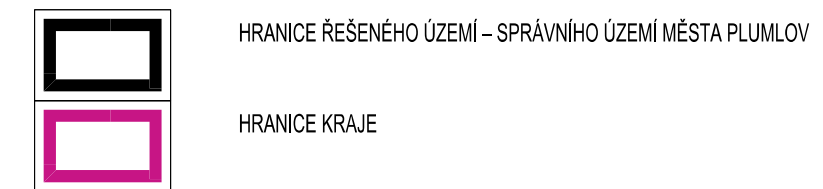


II/01 VÝKRES ŠIRŠÍCH VZTAHŮ

PLUMLOV

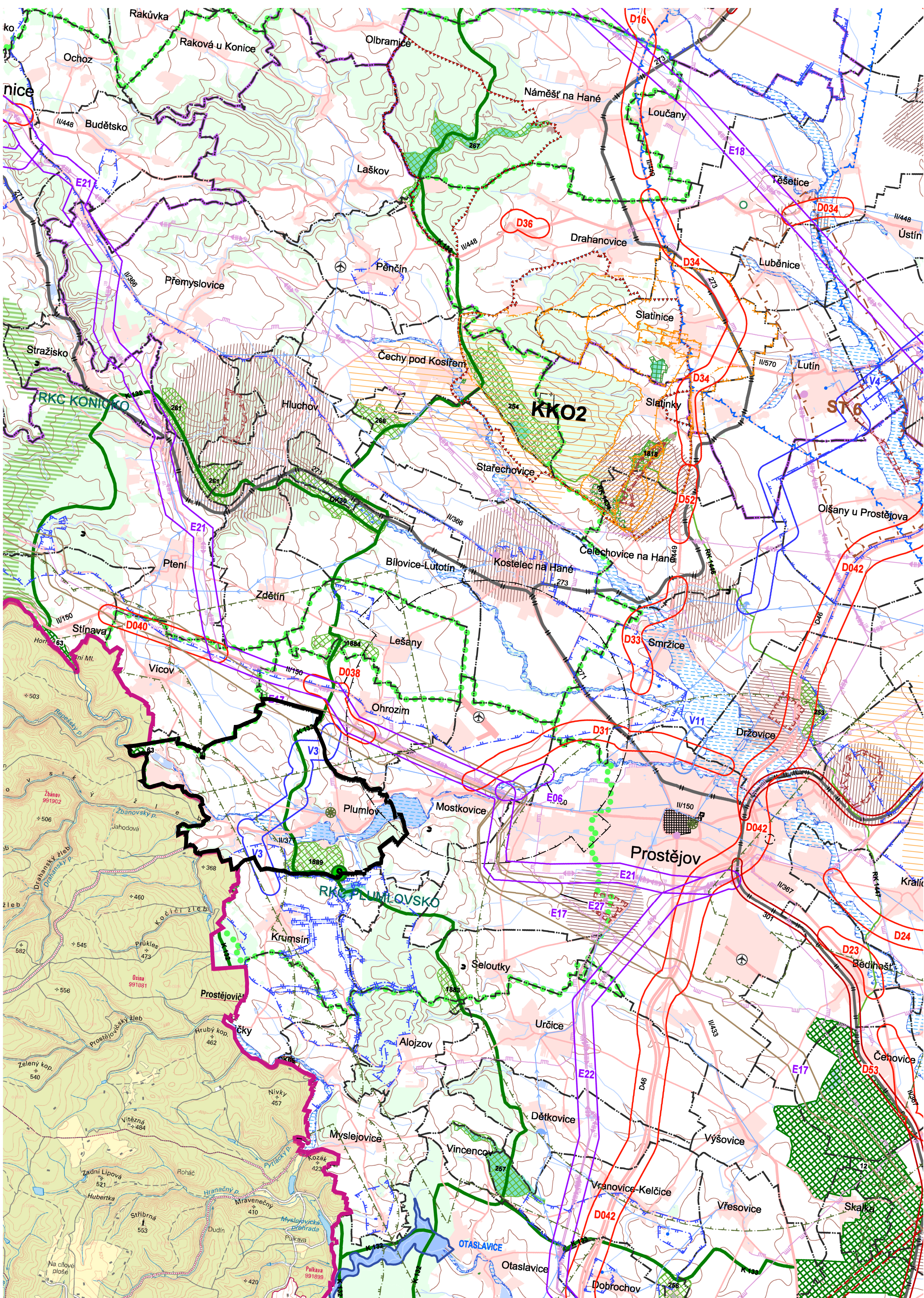


ÚZEMNÍ PLÁN



LEGENDA NÁVRHOVÉ ČÁSTI KOORDINAČNÍHO VÝKRESU ŽÚR OLOMOUCKÉHO KRAJE

LEGENDA MĚNĚNÝCH JEVŮ ŽÚR OK	LEGENDA VÝBRANÝCH STÁVAJÍCÍCH JEVŮ NADMÍSTNÍHO VÝZNAMU (STABILIZOVANÝ STAV)	LEGENDA JEVŮ OSTATNÍCH
<p>DOPRAVNÍ INFRASTRUKTURA NADMÍSTNÍHO VÝZNAMU</p> <ul style="list-style-type: none"> KORIDORY PRO SILNIČNÍ DOPRAVU KORIDORY PRO ŽELEZNIČNÍ DOPRAVU KORIDOR PRO PŘEVLIVOVU ČÁST DOPRAVNÍ STAVBY KORIDOR PRO LANOVOU DRAHU VEREJNÉ LETIŠTĚ BEZ ROZLIŠENÍ VEREJNÝ TERMINÁL NÁKUPNÍ DOPRAVY <p>TECHNICKÁ INFRASTRUKTURA NADMÍSTNÍHO VÝZNAMU</p> <ul style="list-style-type: none"> KORIDOR PRO TECHNICKOU INFRASTRUKTURU - ZÁSOBOVÁNÍ PLYNEM PLOCHY A KORIDORY PRO TECHNICKOU INFRASTRUKTURU - ZÁSOBOVÁNÍ ELEKTRIKOU PLOCHY A KORIDORY PRO STAVBY A OPATŘENÍ KE ZMĚNĚNÍ KVALITY ŽIVOTNÍHO PROSTŘEDÍ NEBO JINÝMI POKROMLAMI KORIDORY PRO PROTIPOČOVÉ STAVBY LOKALITA VYHODNĚNÁ PRO AKUMULACI POVRCHOVÝCH VOD SUCHÁ NADZEMNÍ ÚZEMNÍ VÝZNAMNÉ PRO SITUOVÁNÍ PROTIPOČOVÝCH OPATŘENÍ ÚZEMNÍ SYSTÉM EKOLOGICKÉ STABILNOSTI NADMÍSTNÍHO VÝZNAMU NADREGIONÁLNÍ BIODIVERZITA S OZNAČENÍM NADREGIONÁLNÍ BIODIVERZITA S OZNAČENÍM REGIONÁLNÍ BIODIVERZITA S OZNAČENÍM REGIONÁLNÍ BIODIVERZITA S OZNAČENÍM PLOCHY K OCHRANĚ PŘÍRODNÍCH, KULTURNÍCH A CIVILIZAČNÍCH HODNOT NADMÍSTNÍHO VÝZNAMU ORIENTAČNÍ SMĚRNICE VÝZNAMNÝCH ROZVOJOVÝCH PLOCH PRO SPORT A REKREACI NADMÍSTNÍHO VÝZNAMU OSAZENÍ KULTURNÍ KRAJINNÉ OBLASTI PLOCHY A KORIDORY NADMÍSTNÍHO VÝZNAMU OSTATNÍ STRATEGICKÉ PLOCHY KRAJE PRO AKTIVITY REPUBLIKOVÉHO A NADMÍSTNÍHO VÝZNAMU VÝMĚNÍ PŘEKRAČOČNÍCH KRAJINNÝCH ČERK S OZNAČENÍM MIGRAČNÍ KORIDORY STAVBY NEBO PROJEKTY STAVBY S OZNAČENÍM LOKALNÍ ŽELEZNIČNÍ STAVBY S OZNAČENÍM OBJEKTY ZE ŠTĚTÍ RESTAVLAČNÍ OBJEKTY ZE VÝVOJŮ ČÁSTEČNĚ NEBO PODMĚNĚNĚ PO SPĚŠNĚM NEBO VÝVOJŮM NEBO VYHODNĚNÍM ALTERNATIVNÍCH PODMÍNEK OBJEKTY NEBO VÝVOJŮ KAMPANĚ JE OČEKÁVÁNÍ LIDSKÝM OCHRANŮM PŘÍRODY V SOUČASNĚ PŘEVÁŽUJÍ ZÁJEMY O OCHRANU SPOLEČNĚ ŽIVOTNÍHO PROSTŘEDÍ SPĚŠNĚNÁ OBLAST S VYSOKOU KONCENTRACÍ STÁVAJÍCÍ A OČEKÁVANÉ TĚŽBY NEROSTNÝCH SUROVIN S OZNAČENÍM 	<p>DOPRAVNÍ INFRASTRUKTURA NADMÍSTNÍHO VÝZNAMU</p> <ul style="list-style-type: none"> DÁLNIČNÍ S OZNAČENÍM SILNICE I, II, III. TŘÍDY S OZNAČENÍM DRAHA ŽELEZNIČNÍ DOPRAVY CELOSTÁTNÍ A REGIONÁLNÍHO VÝZNAMU S OZNAČENÍM ŽELEZNIČNÍ TUNEL LETIŠTĚ / HELIPORT HRANIČNÍ PŘECHOD SILNIČNÍ HRANIČNÍ PŘECHOD ŽELEZNIČNÍ LANOVÁ DRAHA ZÁSOBOVACÍ VODOVODNÍ ŘAD VODOVEM ÚPRAVA VODY VODNÍ ZDROJ PITNÉ VODY - NADMÍSTNÍHO VÝZNAMU <p>LEGENDA VÝBRANÝCH STÁVAJÍCÍCH JEVŮ NADMÍSTNÍHO VÝZNAMU (STABILIZOVANÝ STAV)</p> <ul style="list-style-type: none"> ZÁVAZNÉ LIMITY VYPYLVAJÍCÍ Z PRÁVNÍCH PŘEDPISŮ A ROZHODNUTÍ OCHRANĚNÉ PÁSMO PŘÍRODNÍCH LEČYCH ZDROJŮ A PŘÍRODNÍCH MINERÁLNÍCH VOD VNITŘNÍ LÁZEŇSKÉ ÚZEMÍ VNEJŠÍ LÁZEŇSKÉ ÚZEMÍ OCHRANĚNÉ PÁSMO VODNÍCH ZDROJŮ II. STUPNĚ STANOVENÉ ZAPLAVOVÉ ÚZEMÍ G100 CHRÁNĚNÁ OBLAST PŘÍROZENÉ AKUMULACE VOD OCHRANĚNÉ PÁSMO PRODUKTOVODŮ OCHRANĚNÉ PÁSMO LETIŠTĚ OCHRANĚNÉ PÁSMO PŘÍRODNÍCH HODNOT ÚZEMNÍ NATURA 2000 - PŤAČÍ OBLAST HRANICE CHKO PŘÍRODNÍ PARK NÁRODNÍ PŘÍRODNÍ PAMÁTKA NÁRODNÍ PŘÍRODNÍ PAMÁTKA MALÉHO ROZSAHU NÁRODNÍ PŘÍRODNÍ REZERVACE PŘÍRODNÍ REZERVACE LOŽSKO VÝHRADNÍ LOŽSKO VÝHRADNÍ MALÉHO ROZSAHU CHRÁNĚNÉ LOŽSKOVÉ ÚZEMÍ CHRÁNĚNÉ LOŽSKOVÉ ÚZEMÍ MALÉHO ROZSAHU DOBYVACÍ PROSTOR DOBYVACÍ PROSTOR MALÉHO ROZSAHU NEVÝHRAČNÍ OCHRANĚNÉ PÁSMO PŘÍRODNÍ ZDROJŮ NEROSTNÝCH SUROVIN NEVÝHRAČNÍ OCHRANĚNÉ PÁSMO PŘÍRODNÍ ZDROJŮ NEROSTNÝCH SUROVIN MALÉHO ROZSAHU ELVEDENÉ VVN 400KV ELVEDENÉ VVN 220KV ELVEDENÉ VVN 110KV VTL PLYNOVOD S TLAKEM NAD 40 BARŮ VTL PLYNOVOD S TLAKEM DO 40 BARŮ PODZEMNÍ ZÁSOBNÍK PLYNU REGULAČNÍ STANICE VTL ELEKTRICKÁ STANICE VODNÍ ELEKTRÁRNA VĚTRNÁ ELEKTRÁRNA VYSÍLAČ 	<ul style="list-style-type: none"> STÁTNÍ HRANICE HRANICE SPRÁVNÍHO ÚZEMÍ OBCE S ROZŠÍŘENOU PŮSOBNOSTÍ HRANICE OBCE ORIENTAČNÍ VÝMĚNÍ ZASTAVĚNÉHO ÚZEMÍ OBCE LESNÍ PLOCHY VODNÍ PRŮTOK VODNÍ TOK



PODKLADEM VÝKRESU JE KOORDINAČNÍ VÝKRES ZÁSD ÚZEMNÍHO ROZVOJE OLOMOUCKÉHO KRAJE VE ZNĚNÍ AKTUALIČÍ Č.1, 2a, 2b, 3 (25. 2. 2019) OKRAJE MAPY (MIMO ÚZEMÍ OLOMOUCKÉHO KRAJE) JSOU DOPLNĚNY ZÁKLADNÍ MAPOU RZM 50 (© ČUZK, 2019)



ZÁZNAM O ÚČINNOSTI	
Správní orgán, který územní plán vydal:	Datum nabytí účinnosti územního plánu:
Zastupitelstvo města Plumlov	
Porčovník:	
Magistrát města Prostějova, Odbor územního plánování a památkové péče	
Oprávněná osoba porčovník:	Podpis:
Ing. Ivana Nováková, vedoucí oddělení územního plánování	

Zpracovatel:	knesl kyncl architekti s.r.o., Šumavská 416/15, 602 00 Brno		
Garant projektu:	doc. Ing. arch. Jakub Kyncl, Ph.D., ČKA 02672	Podpis:	
Projektční tým:	doc. Ing. arch. Jakub Kyncl, Ph.D., Ing. arch. Jiří Knesl, Ing. arch. Jan Špiček, Ing. arch. Bohuš Zoubek, Ing. arch. Jana Šimová, Ph.D., Ing. arch. Katerina Vankulová		
Dopravní infrastruktura:	Ing. Katerina Plešná (AulBier OPK s.r.o.)	Zábor půdního fondu:	Ing. arch. Jiří Knesl
Technická infrastruktura - vodní hospodářství, zásobování plynem:	Ing. Vilém Vaněk	Krajina:	Ing. arch. Jiří Knesl
Technická infrastruktura - zásobování elektřinou:	Ing. Karel Rychtýř	ÚSES:	RNDr. Jiří Kodan (AGERS s.r.o.)
Název akce:	ÚZEMNÍ PLÁN PLUMLOV NÁVRH PRO SPOLEČNÉ JEDNÁNÍ		
Název výkresu:	VÝKRES ŠIRŠÍCH VZTAHŮ		
Datum:	05/2021		
Formát:	610 x 610 mm		
Číslo zakázky:	00592_80		
Měřítko:	1:50 000	Číslo výkresu:	II/01

knesl kyncl architekti s.r.o.
Šumavská 416/15, 602 00 Brno
tel.: +420 541 592 134
www.knesl-kyncl.com