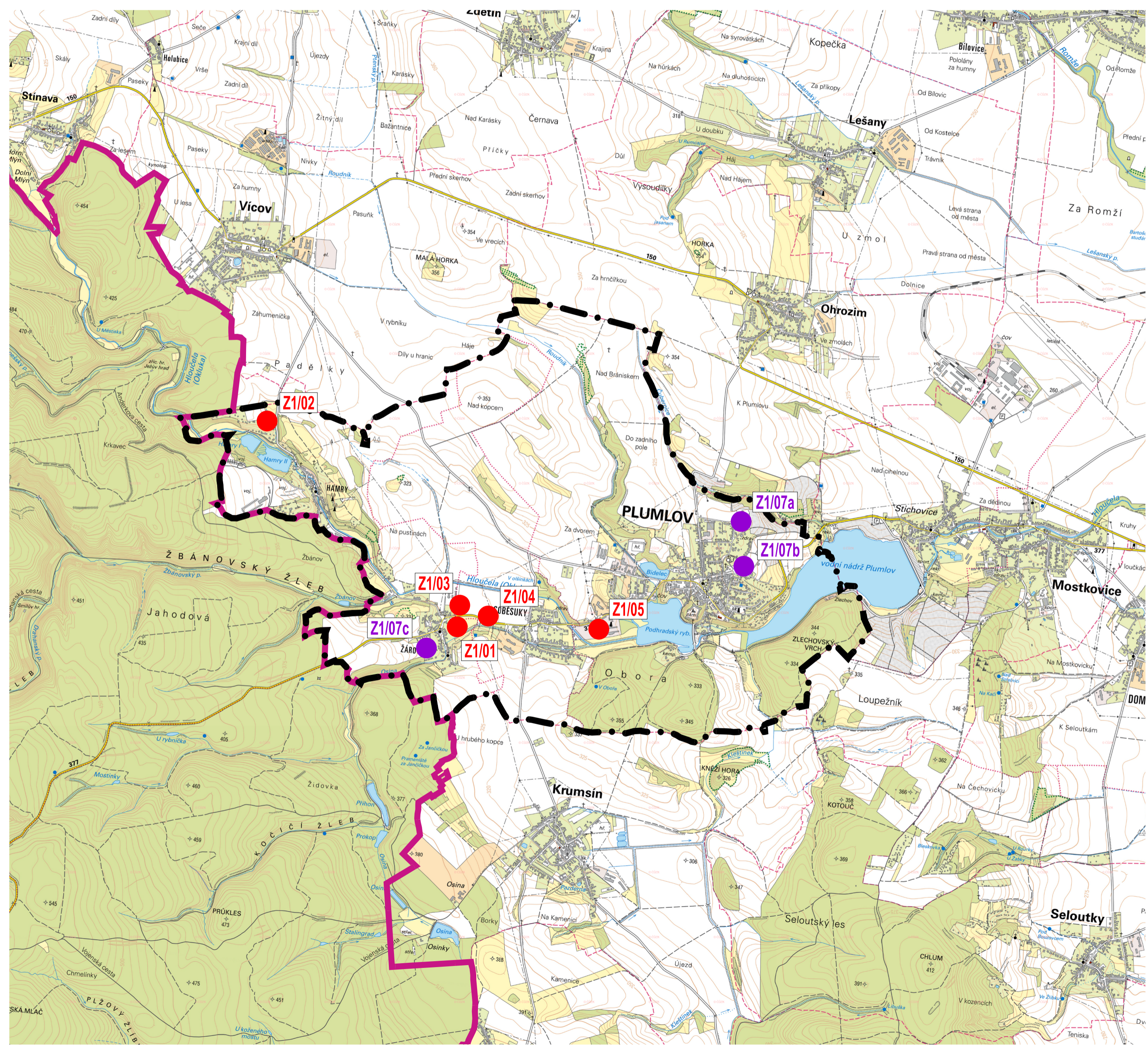







Z1/III/01 VÝKRES ŠIRŠÍCH VZTAHŮ

PLUMLOV

ÚZEMNÍ PLÁN ZMĚNA Č. 1



-  LOKALITA DÍLČÍ ZMĚNY Z1/1-Z1/5 (VČETNĚ LOKALIT, KDE DOŠLO K ÚPRAVĚ POUZE V TEXTOVÉ ČÁSTI)
-  LOKALITA DÍLČÍ ZMĚNY Z1/6 (CELÉ ÚZEMÍ MĚSTA) – ÚPRAVA ÚP DO SOULADU S JEDNOTNÝM STANDARDEM ZPRACOVÁNÍ ÚP
-  LOKALITA DÍLČÍ ZMĚNY Z1/7 – AKTUALIZACE ZASTAVĚNÉHO ÚZEMÍ
-  HRANICE ŘEŠENÉHO ÚZEMÍ – SPRÁVNÍHO ÚZEMÍ MĚSTA PLUMLOVA
-  HRANICE KRAJE

MAPOVÝ PODKLAD – ZÁKLADNÍ TOPOGRAFICKÁ MAPA ČR 1 : 25 000 © ČESKÝ ÚŘAD ZEMĚMĚŘIČSKÝ A KATASTRÁLNÍ (ČÚZK)



ZÁZNAM O ÚČINNOSTI	
Správní orgán, který územní plán vydal: Zastupitelstvo města Plumlova	Datum nabytí účinnosti územního plánu:
Pořizovatel: Městský úřad Plumlov, Rudé armády 302, Plumlov 798 03, prostřednictvím kvalifikované osoby ve smyslu § 24 odst. 3, písm. a) stavebního zákona	
Oprávněná osoba pořizovatele: Gabriela Jančíková, starostka města	Podpis:

Zpracovatel: knesl kyncl architekti s.r.o., Šumavská 416/15, 602 00 Brno	
Garant projektu: doc. Ing. arch. Jakub Kyncl, Ph.D., ČKA 02672	Podpis:

Projektční tým: doc. Ing. arch. Jakub Kyncl, Ph.D., Ing. arch. Jiří Knesl, Ing. arch. Jan Špít, Ing. arch. Bohuš Zoubek, Ing. arch. Jaroslava Soukupová	knesl kyncl architekti s.r.o. Šumavská 416/15, 602 00 Brno tel.: +420 541 592 134 www.knesl-kyncl.cz
--	---

Název akce: ÚZEMNÍ PLÁN PLUMLOV ZMĚNA Č. 1	Datum: 2024
	Formát: 609 x 420 mm
	Číslo zakázky: 00593_81

Název výkresu: VÝKRES ŠIRŠÍCH VZTAHŮ	Měřítko: 1 : 25 000	Číslo výkresu: Z1/III/01
--	------------------------	-----------------------------