



Objednatel: Město Plumlov

Zpracovatel: CAD PROJEKT PLUS s.r.o., Prostějov

Urbanisticko-architektonické řešení: Ing. arch. Zdeněk Beran

Dopravní řešení: Ing. Tomáš Olša

PLUMLOV - STUDIE REVITALIZACE UL. LESNICKÁ

PREZENTACE KONCEPTU STUDIE – 5.10.2023



# CÍL REVITALIZACE: „KULTIVACE STÁVAJÍCÍHO NEUSPOŘÁDANÉHO VEŘEJNÉHO PROSTORU“

- **Nahrazení nekvalitních a nefunkčních povrchů pochozích, pojízdných, parkovacích a dalších funkčních ploch a vybavení veřejného prostoru**
- **Nastavení přehledného dopravního režimu a identifikace dopravních ploch ve stísněném veřejném prostoru**
- **Navýšení počtu parkovacích míst**
- **Důraz na max. zachování stávajících ploch zeleně**
- **Důraz na situování návrhových ploch na pozemcích v majetku města (součinnost vlastníků sousedních parcel)**





# OHRAŇENÍ POZEMKŮ V MAJETKU MĚSTA V ZÁJMOVÉM ÚZEMÍ

PLUMLOV - STUDIE REVITALIZACE UL. LESNICKÁ

PREZENTACE KONCEPTU STUDIE – 5.10.2023



**STUDIE ÚPRAVY VEŘEJNÉHO PROSTRANSTVÍ  
SÍDLIŠTĚ UL. LESNICKÁ, PLUMLOV**



**LEGENDA INŽENÝRSKÝCH SÍTÍ:**

- KANALIZACE
- VEDENÍ VN
- VEDENÍ VN
- PLYNOVOD STL
- SÍŤOVACÍ VEDENÍ
- VODOVOD
- CHRÁNĚNKA

**LEGENDA:**

- HRANICE PARCEL K. Ú. PLUMLOV S PARCELNÍMI ČÍSLY
- ZAMĚŘENÍ STÁVAJÍCÍHO POLOHOPISU
- POJÍZDNÉ PLOCHY - ASPALTOBETON ACCO 11
- PARKOVACÍ PLOCHY - DRENÁŽNÍ/ZÁMKOVÁ DLAŽBA DL. 80 mm
- POCHOZÍ PLOCHY - ZÁMKOVÁ DLAŽBA DL. 60 mm
- POJÍZDNÉ PLOCHY (SJEZDY) - BETONOVÁ DLAŽBA
- ZPOMALOVACÍ POLŠTÁŘE - ŽULOVÁ KOSTKA
- ZATRAVNĚNÍ A VÝŠKOVÉ UROVNĚNÍ NA OKOLNÍ TERÉN
- VÝHLEDOVÉ PARKOVACÍ PLOCHY
- OSA KOMUNIKACE
- SILNIČNÍ OBRUBNÍK
- CHODNÍKOVÝ OBRUBNÍK
- PRACOVNÍ SPÁRA - VYPLNĚNA MODIFIKOVANOU ASPALTOVOU ZÁLIVKOU

PODÉLNÝ A PŘÍČNÝ SKLON ZPEVNĚNÝCH PLOCH KOPÍRUJE STÁVAJÍCÍ TERÉN, SMĚROVÉ A VÝŠKOVÉ VEDENÍ TRASY PROVĚST PLYNULÝMI KŘIVKAMI, CELKOVÝ SKLON POVRCHU MUSÍ BÝT PO CELÉ PLOŠE MÍN. 0,5% PO CELÉ TRASE Z DŮVODU BEZPEČNÉHO ODVODNĚNÍ, POLOHU VEDENÍ NELZE VYTÝČOVAT ODMĚŘOVÁNÍM VZDÁLENOSTI NA VÝKRESE.  
PŘESNÉ VYZNAČENÍ VŠECH VEDENÍ INŽENÝRSKÝCH SÍTÍ BUDE PROVEDENO PŘED ZAHÁJENÍM STAVBY,  
VÝŠKOVÝ SYSTÉM: B.p.v. / SOUŘADNÝ SYSTÉM: S-JTSK

ZEMĚ : ČR	AKCE :	<b>CAD</b> ARCHITECTONICKÁ A PROJEKČNÍ KANCELÁŘ PROJEKT PLUS s.r.o. Výškového inženýringu 142 001 222 142 001 222 www.cadprojektplus.cz
KRAJ : STŘEDNÍ MORAVSKÝ	STUDIE ÚPRAVY VEŘEJNÉHO PROSTRANSTVÍ SÍDLIŠTĚ UL. LESNICKÁ, PLUMLOV	
POVĚŘENÍ : PLUMLOV	OBRAH :	ARCH. ČÍSLO : 1444
MBTO : PLUMLOV	INVESTOR : MĚSTO PLUMLOV, UL. RUDE ARMADY 302, 780 03 PLUMLOV	DATAUM : 10.2023
NAVĚŠTĚNÍ : ING. ARCH. L. LANGER	ARCHITEKT : ING. ARCH. Z. ŽERAN	STUPEŇ : STUDIE
VYPRACOVAL : ING. ST. OLŠA	KREJBL : ING. ST. OLŠA	MEŘITKO : ČÍSLO VÝKRESU: B.3
		VÝŠKOVÝ SYSTÉM: B.p.v. / SOUŘADNÝ SYSTÉM: S-JTSK

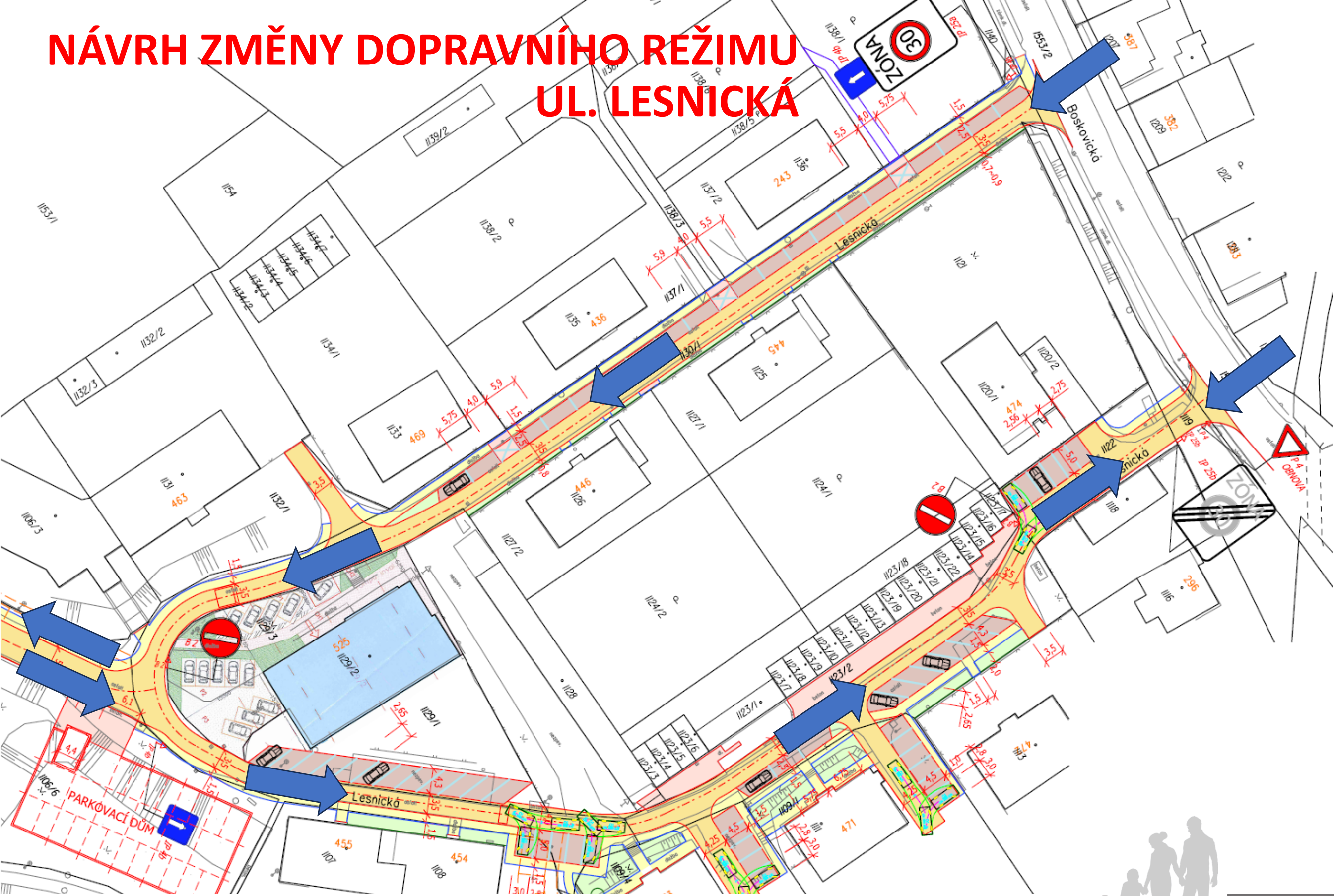
**CELKOVÁ PŘEHLEDOVÁ SITUACE NÁVRHU NA PODKLADU  
ORTOFOTOMAPY**

**PLUMLOV - STUDIE REVITALIZACE UL. LESNICKÁ**  
**PREZENTACE KONCEPTU STUDIE – 5.10.2023**





# NÁVRH ZMĚNY DOPRAVNÍHO REŽIMU UL. LESNICKÁ

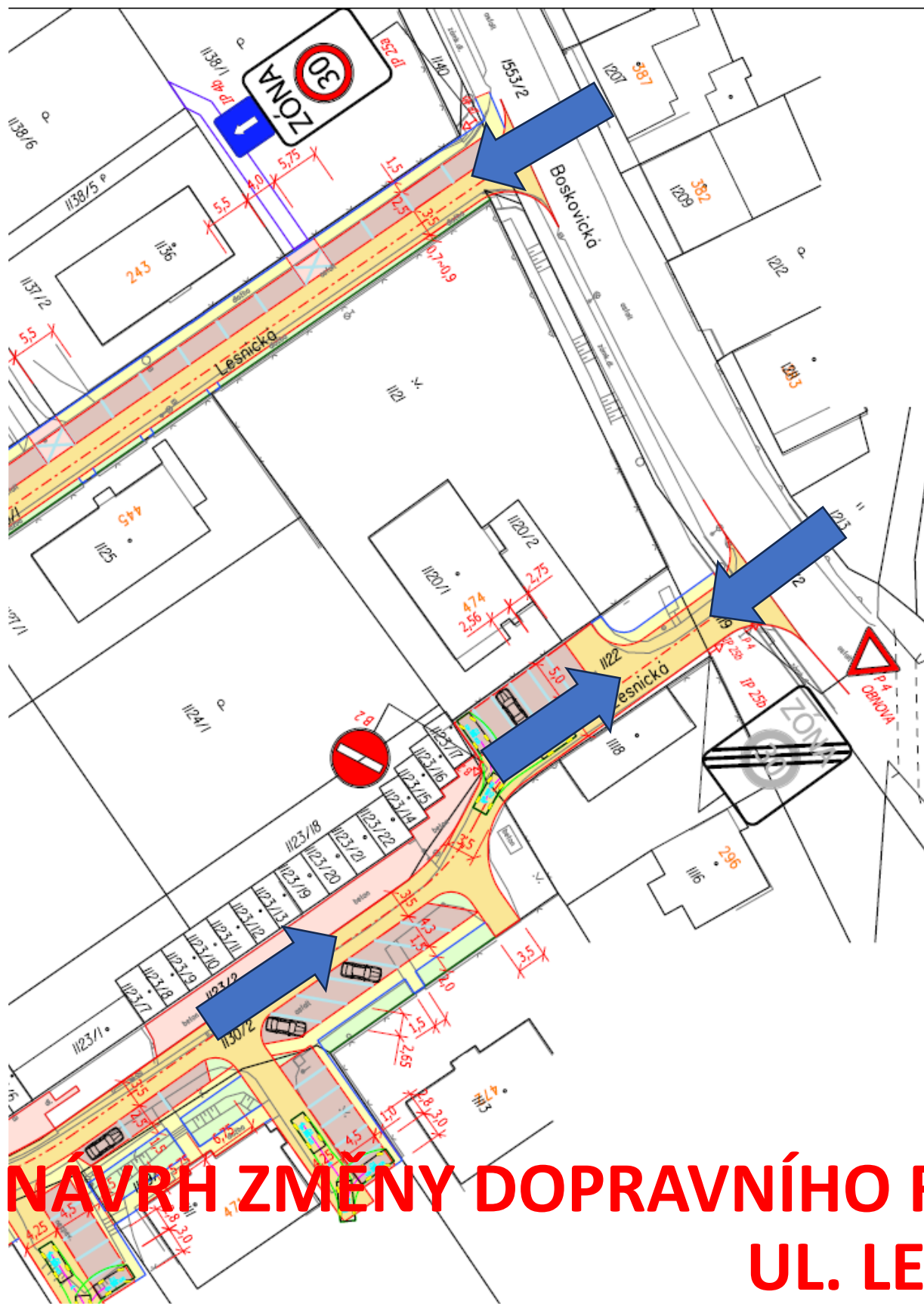


PLUMLOV - STUDIE REVITALIZACE UL. LESNICKÁ

PREZENTACE KONCEPTU STUDIE – 5.10.2023







# NÁVRH ZMĚNY DOPRAVNÍHO REŽIMU UL. LESNICKÁ

Zóna 30	
	<div style="display: flex; justify-content: space-around;"> <div style="text-align: center;">             č. IP 25a         </div> <div style="text-align: center;">             č. IP 25b         </div> </div>
Stavební úpravy, základní rozdíl	<ul style="list-style-type: none"> <li>Zachováno členění na vozovku a chodník.</li> <li>Pro vyšší podporu dodržování rychlostí vozidel vhodné doplnění dopravně zklidňujících opatření a působení na kladný postoj veřejnosti (propagace pomocí kampaní).</li> <li>Šířky jízdních pruhů pokud možno skromné, střídavé parkování, šikany.</li> </ul>
Rychlost a chování řidičů	<ul style="list-style-type: none"> <li>Nejvyšší dovolená rychlost 30 km/h.</li> <li>Žádoucí je opatrný způsob jízdy.</li> </ul>
Umístění Zóny	<ul style="list-style-type: none"> <li>Vymezené oblasti obce nebo městské části, kde mají komunikace pobytovou funkci a stejné nebo podobné charakteristiky. Je třeba také přiměřeně zohlednit případné nároky HD. Na komunikacích s vyšším dopravním významem než obytné zóny.</li> </ul>
Organizace provozu	<ul style="list-style-type: none"> <li>Parkování – kdekoliv při okraji vozovky, pokud nejsou žádná místní omezení, při respektování právní úpravy zákona o provozu na pozemních komunikacích.</li> <li>Přednost v jízdě – doporučuje se celoplošné zavedení přednosti zprava, v odůvodněných případech se úprava přednosti v jízdě řeší pomocí SDZ (např. je-li žádoucí preferovat HD, nebo z důvodů místních poměrů).</li> <li>Náklady na dopravní značení               <ul style="list-style-type: none"> <li>Označení začátku a konce Zóny SDZ č. IP 25a, b</li> <li>Výjezd ze Zóny 30 se řeší jako křižovatka</li> <li>Uvnitř Zóny 30 odůvodněné umístění značek stanovující místní úpravu provozu (přednost v jízdě, jednosměrný provoz apod.)</li> </ul> </li> </ul>
Pohyb pěších a cyklistů	<ul style="list-style-type: none"> <li>Chodci musí používat chodník, přecházet mohou kdekoliv, vyznačení přechodu pro chodce je zpravidla zbytečné (až nežádoucí).</li> <li>Cyklisté jsou vedeni společně s automobily na vozovce, v jednosměrných komunikacích zpravidla povolen jejich provoz v protisměru.</li> </ul>





# NÁVRH ÚPRAVY – „SEVERNÍ ČÁST“ UL. LESNICKÁ

[://mapy.cz/zakladni?pano=1&q=Lesnick%C3%A1&source=stre&id=126273&pid=60516112&newest=1&yaw=3.351&fov=1.257&pitch=0.143&x=17.0069672&y=49.4665771&z=18&base=ophoto](https://mapy.cz/zakladni?pano=1&q=Lesnick%C3%A1&source=stre&id=126273&pid=60516112&newest=1&yaw=3.351&fov=1.257&pitch=0.143&x=17.0069672&y=49.4665771&z=18&base=ophoto)



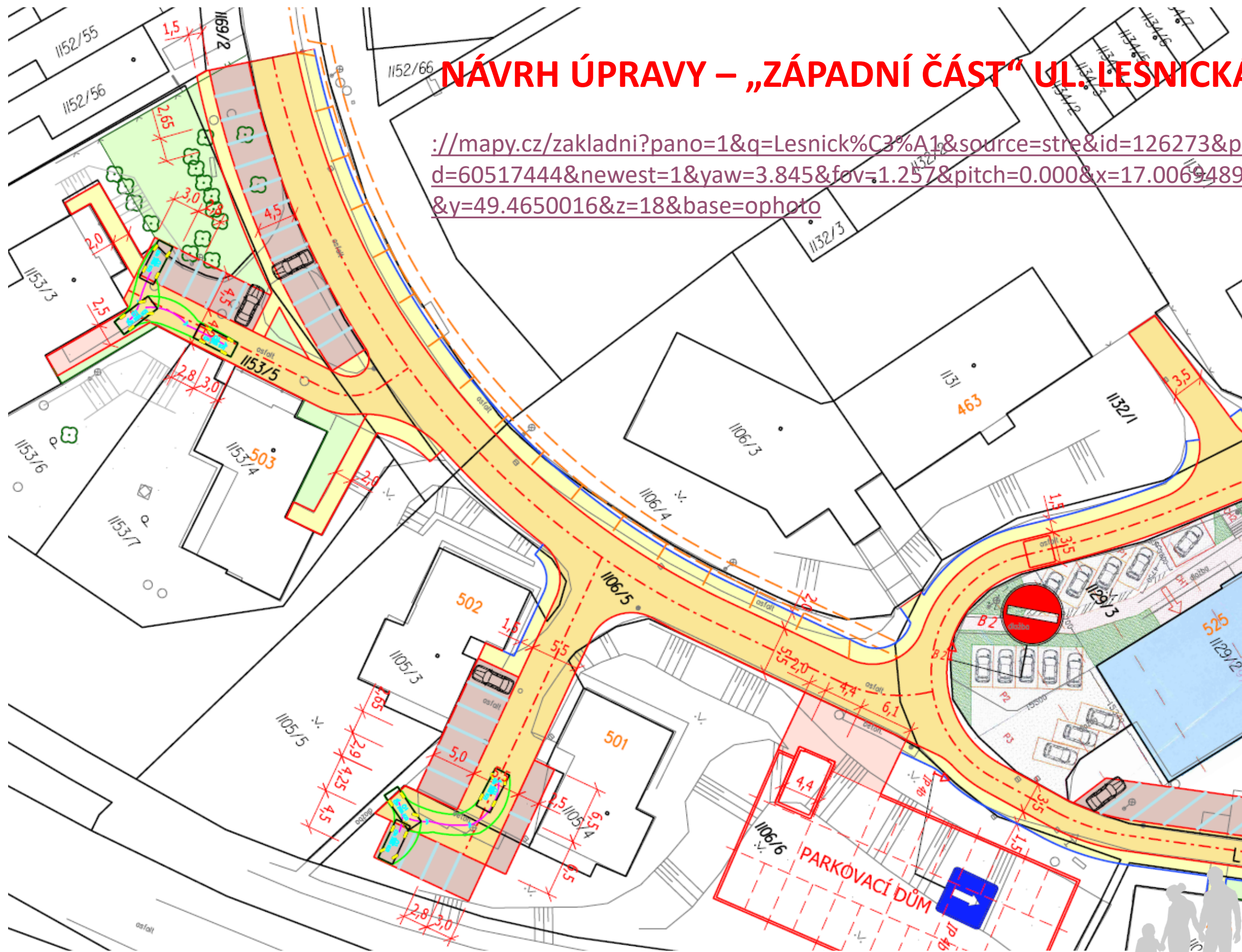
PLUMLOV - STUDIE REVITALIZACE UL. LESNICKÁ

PREZENTACE KONCEPTU STUDIE – 5.10.2023



# NÁVRH ÚPRAVY – „ZÁPADNÍ ČÁST“ UL. LESNICKÁ

[://mapy.cz/zakladni?pano=1&q=Lesnick%C3%A1&source=stre&id=126273&pid=60517444&newest=1&yaw=3.845&fov=1.257&pitch=0.000&x=17.0069489&y=49.4650016&z=18&base=ophoto](https://mapy.cz/zakladni?pano=1&q=Lesnick%C3%A1&source=stre&id=126273&pid=60517444&newest=1&yaw=3.845&fov=1.257&pitch=0.000&x=17.0069489&y=49.4650016&z=18&base=ophoto)



PLUMLOV - STUDIE REVITALIZACE UL. LESNICKÁ

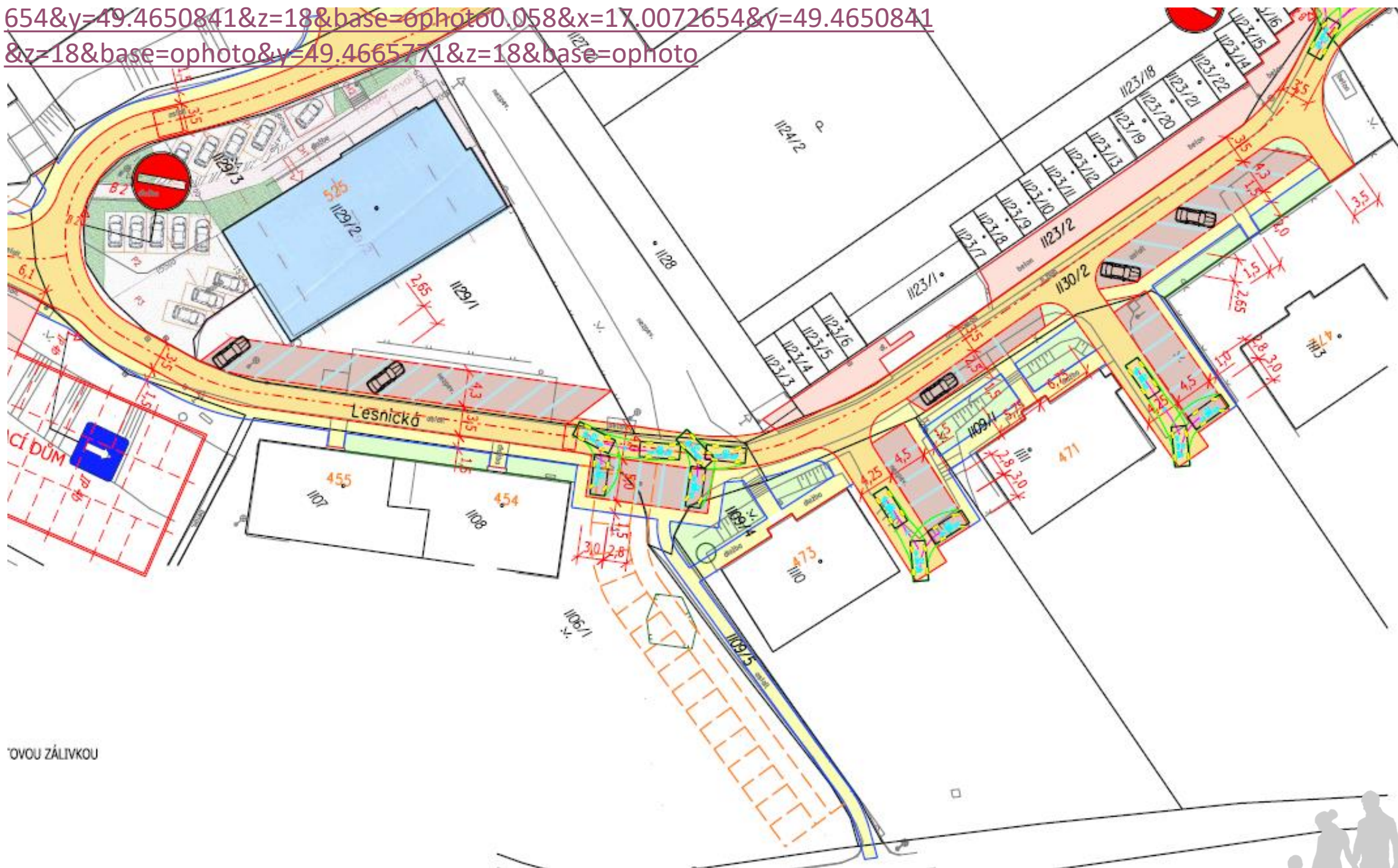
PREZENTACE KONCEPTU STUDIE – 5.10.2023





# NÁVRH ÚPRAVY – „JIŽNÍ ČÁST“ UL. LESNICKÁ

<https://mapy.cz/zakladni?pano=1&q=Lesnick%C3%A1&source=stre&id=126273&pid=60517532&newest=1&yaw=3.351&fov=1.257&pitch=0.143&x=17.0072654&y=49.4650841&z=18&base=ophoto0.058&x=17.0072654&y=49.4650841&z=18&base=ophoto&y=49.4665771&z=18&base=ophoto>



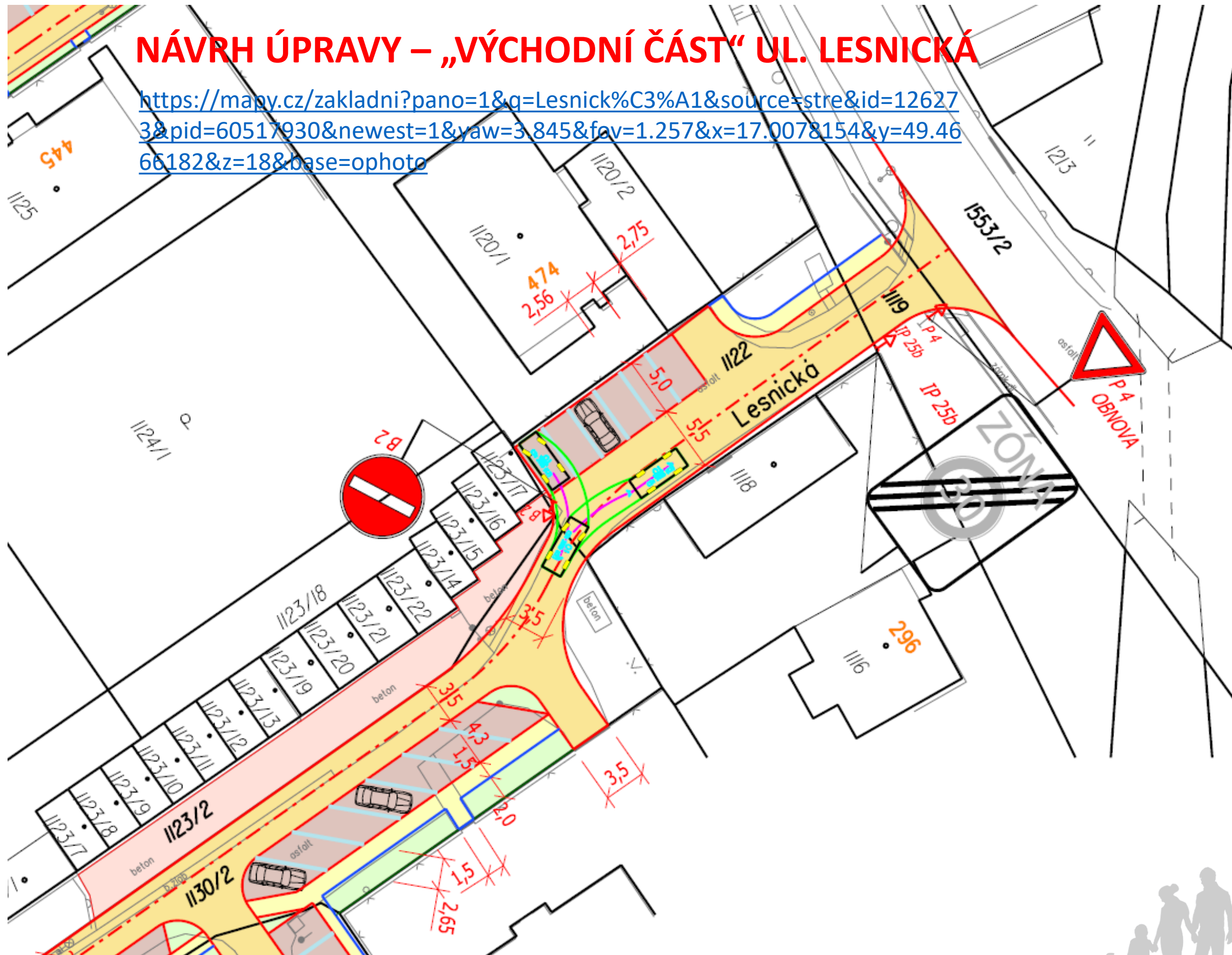
PLUMLOV - STUDIE REVITALIZACE UL. LESNICKÁ

PREZENTACE KONCEPTU STUDIE – 5.10.2023



# NÁVRH ÚPRAVY – „VÝCHODNÍ ČÁST“ UL. LESNICKÁ

<https://mapy.cz/zakladni?pano=1&q=Lesnick%C3%A1&source=stre&id=126273&pid=60517930&newest=1&yaw=3.845&fov=1.257&x=17.0078154&y=49.4666182&z=18&base=ophoto>



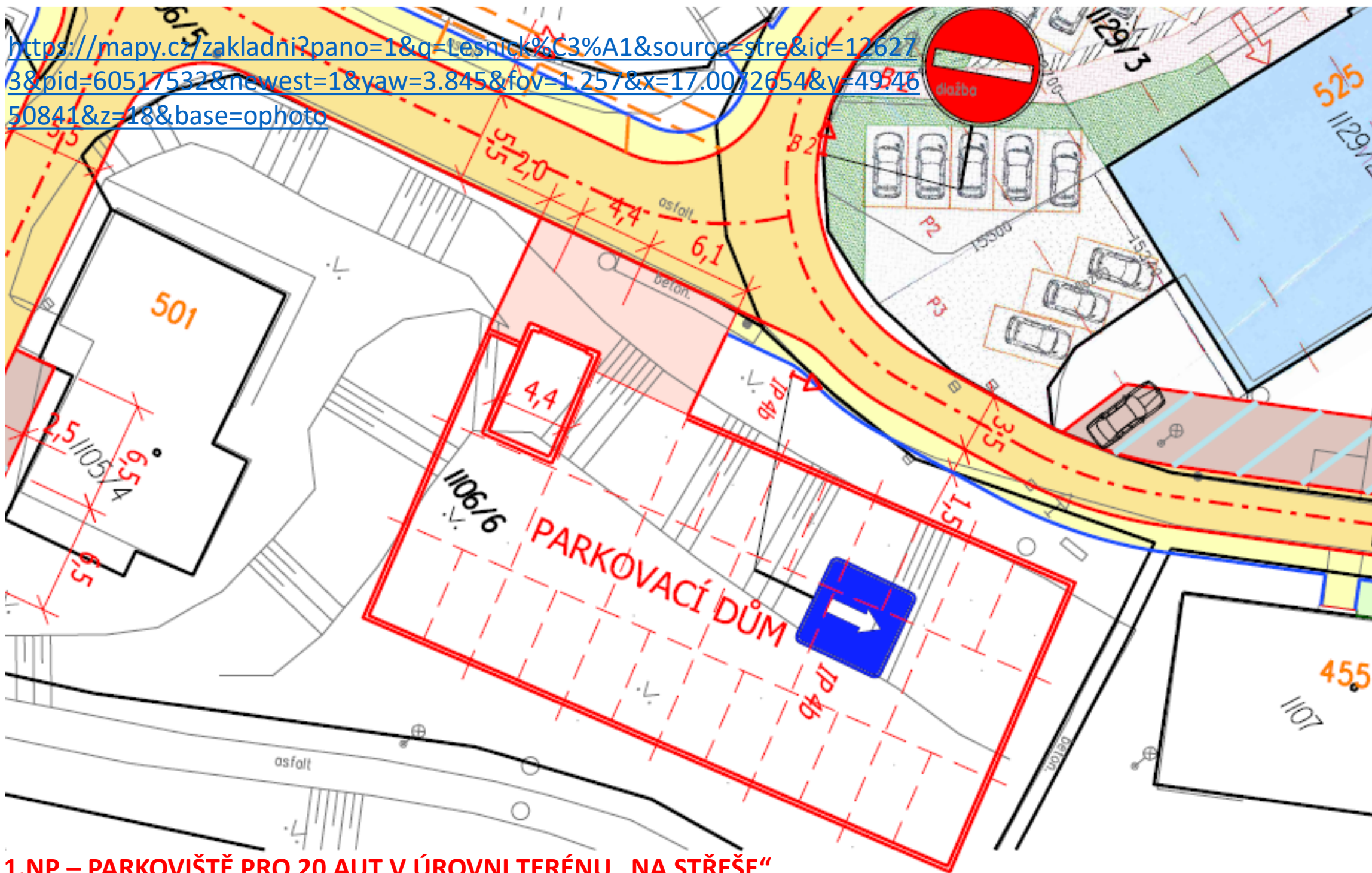
PLUMLOV - STUDIE REVITALIZACE UL. LESNICKÁ

PREZENTACE KONCEPTU STUDIE – 5.10.2023





<https://mapy.cz/zakladni?pano=1&q=Lesnick%C3%A1&source=stre&id=126273&pid=60517532&newest=1&yaw=3.845&fov=1.257&x=17.0072654&y=49.4650841&z=18&base=ophoto>



**1.NP – PARKOVIŠTĚ PRO 20 AUT V ÚROVNI TERÉNU „NA STŘEŠE“**

**1.PP – 22 GARÁŽÍ V SUTERÉNU - AUTOVÝTAH**

**NÁVRH ÚPRAVY – „JIHOZÁPADNÍ ČÁST“ UL. LESNICKÁ**

**DETAIL MOŽNÉ POZICE PRO DVOUPODLAŽNÍ PARKOVACÍ OBJEKT**

**PLUMLOV - STUDIE REVITALIZACE UL. LESNICKÁ**

PREZENTACE KONCEPTU STUDIE – 5.10.2023





# REKAPITULACE KONCEPTU NAVRŽENÝCH ÚPRAV

- **Nahrazení nekvalitních a nefunkčních povrchů pochozích, pojízdných, parkovacích a dalších funkčních ploch a vybavení veřejného prostoru**
  - asfaltobeton cca 2863 m<sup>2</sup>
  - pojízdné dlážděné plochy cca 1707 m<sup>2</sup>
  - pochozí dlážděné plochy cca 1144 m<sup>2</sup>
- **Nastavení přehledného dopravního režimu a identifikace dopravních ploch ve stísněném veřejném prostoru**
  - zjednosměrnění ul. Lesnická ve směru sever – západ – jih – východ
  - zavedení Zóny 30
- **Navýšení počtu parkovacích míst**
  - navýšení počtu parkovacích míst nad rámec počtu bytových jednotek (bez parkovacího domu), viz tabulka
- **Důraz na max. zachování stávajících ploch zeleně**
  - zachování stávajících ploch zeleně (bez parkovacího domu)
- **Důraz na situování návrhových ploch na pozemcích v majetku města (součinnost vlastníků sousedních parcel)**





# TABULKA PARKOVACÍCH MÍST

č.p.	b.j.	lokace	parkování návrh	stáv. Gar.	rezerva stání
504	6		18		
503	6	západ		0	16
502	6	24	11		
501	6				
455	8		17		
454	8				
473	6	jih		19	11
471	6	34	21		
472	6				
474	6	východ6	6		0
243	4				
436	4				
469	4	sever	19	6	0
445	4	20			
446	4				
celkem	84		92	25	27
park. Dům			42		

